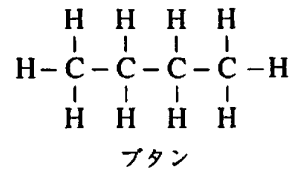
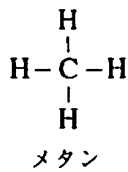
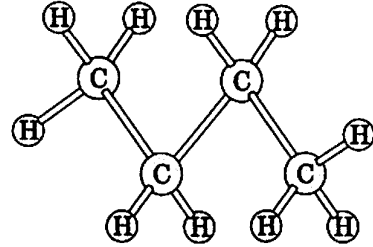
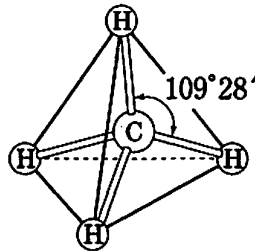
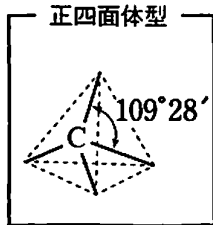


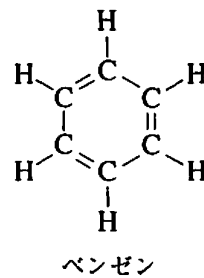
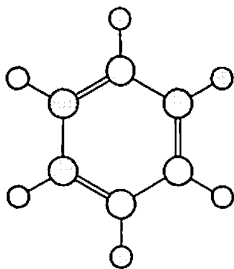
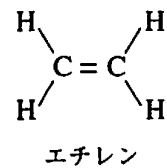
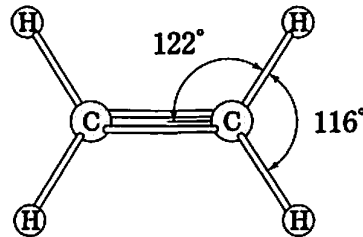
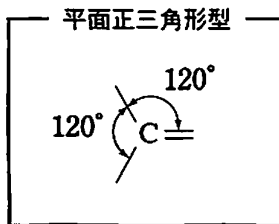
## 2 炭素化合物の構造

炭素の原子価は4だから、他の原子と結合する場合は次の3種類の構造が存在する。

(1) 他の4原子と結合している炭素原子の立体構造 ⇒ 単結合のみ。



(2) 他の3原子と結合している炭素原子の立体構造 ⇒ 二重結合を1つ含む。



(3) 他の2原子と結合している炭素原子の立体構造 ⇒ 三重結合を1つ含むか二重結合を2つ含む。

